

คู่มือจัดการแข่งขันกีฬา

การแข่งขันกีฬาด้านยาเสพติดตำบลเมืองน้อย

เมืองน้อยเกมส์



ระหว่างวันที่ ๒๗ - ๒๘ มีนาคม ๒๕๖๕

จัดโดย

องค์การบริหารส่วนตำบลเมืองน้อย
ณ สนามกีฬาองค์การบริหารส่วนตำบลเมืองน้อย

ระเบียบการแข่งขันกีฬา “เมื่อน้อยเกมส์ ประจำปี ๒๕๖๙

เพื่อให้การแข่งขันเป็นไปด้วยความเรียบร้อย บริสุทธิ์ ยุติธรรม เหมาะสม จึงกำหนดระเบียบการแข่งขันกีฬา “เมื่อน้อยเกมส์ ประจำปี ๒๕๖๙” ไว้ดังนี้

ข้อ. ๑. ระเบียบนี้เรียกว่า “ระเบียบการแข่งขันกีฬาเมื่อน้อยเกมส์ ประจำปี ๒๕๖๙”

ข้อ. ๒. ระเบียบนี้ใช้บังคับเฉพาะการแข่งขันกีฬาเมื่อน้อยเกมส์ ประจำปี ๒๕๖๙ เท่านั้น

ข้อ. ๓. คุณสมบัติของนักกีฬา

๓.๑ เป็นประชาชน และเยาวชนตำบลเมื่อน้อย

๓.๒ มีชื่อในทะเบียนบ้านตำบลเมื่อน้อย ซึ่งจะเป็นตัวแทนของหมู่บ้านที่ตนมีชื่ออยู่ในทะเบียนบ้าน จะไม่สามารถลงแข่งให้กับทีมของหมู่บ้านอื่นได้ (อนุโลมให้นักเรียนที่มีความจำเป็นต้องย้ายทะเบียนบ้านเพื่อเข้าเรียนในโรงเรียนกีฬาให้เข้าร่วมแข่งขันในนามหมู่บ้านที่ บิดา-มารดา มีทะเบียนบ้านอยู่)

๓.๓ ทีมที่เข้าแข่งขันต้องมีผู้จัดทีม ผู้ฝึกสอน ซึ่งจะต้องนำนักกีฬาเข้าแข่งขันตาม วัน เวลา ที่กำหนดและต้องกำกับควบคุมความเรียบร้อยของลูกทีมระหว่างการแข่งขัน

ข้อ. ๔. วัน เดือน ปี ที่แข่งขัน/สถานที่

๔.๑ แข่งขันในระหว่างวันที่

- กีฬาสากล แข่งขัน วันที่

- กีฬาพื้นบ้าน แข่งขัน วันที่

๔.๒ สนามกีฬางค์การบริหารส่วนตำบลเมื่อน้อย อำเภอธวัชบุรี จังหวัดร้อยเอ็ด

ข้อ. ๕. ชนิดกีฬาที่ทำการแข่งขัน มีดังนี้

กีฬาสากล

๑. วอลเลย์บอลชาย

๒. วอลเลย์บอลหญิง

๓. ตะกร้อชาย

๔. เปตองทีมผสม (ชาย๒ หญิง๑)

กีฬาพื้นบ้าน

๑. ส่งรัก (ชาย ๓ หญิง ๓)

๒. ยกเมื่อหัว (หมู่บ้านละ ๑ คน)

๓. เตะปีบ (ผู้ใหญ่บ้านแต่ละหมู่บ้าน)

๔. ตีก็อป (ชายหมู่บ้านละ๑ คน)

๕. หว่านแหบก (หมู่บ้านละ ๑ คน)

๖. วิ่งผลัดซูปเปอร์แมน (ชาย ๓ หญิง ๓)

ข้อ. ๖. กติกาการแข่งขัน / ระเบียบการแข่งขันกีฬาแต่ละประเภท

๖.๑ วอลเลย์บอล

- ใช้กติกาของสมาคมวอลเลย์บอลแห่งประเทศไทย และระเบียบการแข่งขันกีฬาเมื่อน้อยเกมส์ ประจำปี พ.ศ.๒๕๖๙ ส่งรายชื่อ ๑๒ คน เปลี่ยนตัวได้ ๖ คน

- เกณฑ์ชนะกัน ๒ ใน ๓ เซต

๖.๒ เซปักตะกร้อ

- ใช้กติกาของสมาคมตะกร้อแห่งประเทศไทย และระเบียบการแข่งขันกีฬาเมื่อน้อยเกมส์ ประจำปี พ.ศ.๒๕๖๙ ส่งรายชื่อ ๖ คน เปลี่ยนตัวได้ ๓ คน

- เกณฑ์ชนะกัน ๒ ใน ๓ เซต

๖.๓ เปตองทีมผสม (ชาย ๒ หญิง ๑)

- ใช้กติกาของสมาคมตะกร้อแห่งประเทศไทย และระเบียบการแข่งขันกีฬาเมื่อน้อยเกมส์ ประจำปี พ.ศ.๒๕๖๙ ส่งรายชื่อ ๖ คน เปลี่ยนตัวได้ ๓ คน
- รอบคัดเลือก ๑๑ คะแนน รอบชิงชนะเลิศ ๑๓ คะแนน

ข้อ. ๗. การจัดการแข่งขัน

- แข่งขันแบบแพ้คัดออก

ข้อ. ๘. การตัดสินสิทธิ์ในการแข่งขัน

- ทีมที่มีนักกีฬาขาดคุณสมบัติตามข้อ ๓
- ทีมที่มาช้า เกิน ๑๕ นาที เมื่อถึงเวลาแข่งขันจะถูกปรับเป็นแพ้

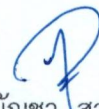
ข้อ. ๙. การประท้วง

- ๙.๑ จะประท้วงได้เฉพาะคุณสมบัติของผู้เล่นเท่านั้น ห้ามประท้วงการตัดสิน
- ๙.๒ การประท้วงต้องยื่นเป็นหนังสือ ต่อคณะกรรมการจัดการแข่งขัน พร้อมมีหลักฐานประกอบ ภายใน ๒ ชั่วโมง หลังจากแข่งขันเสร็จสิ้น
- ๙.๓ จะแจ้งให้ทีมที่ถูกประท้วงหาหลักฐานมาอ้างอิง ชี้แจงภายใน ๒ ชั่วโมง หลังจากได้รับทราบเรื่องประท้วง
- ๙.๔ คณะกรรมการจะพิจารณาเรื่องประท้วงให้เสร็จภายใน ๔ ชั่วโมงหลังได้รับเอกสารจากข้อ ๙.๓
- ๙.๕ ผลการพิจารณาของคณะกรรมการจัดการแข่งขันถือว่าสิ้นสุด

ข้อ. ๑๐. บทเฉพาะกาล

- ๑๐.๑ ปัญหาต่างๆ นอกเหนือจากนี้จะอยู่ในดุลยพินิจของคณะกรรมการจัดการแข่งขัน และถือว่าสิ้นสุด

ประกาศ ณ วันที่ ๑๓ มีนาคม ๒๕๖๙



(นายบัญชา สารรัตน์)

นายกองค์การบริหารส่วนตำบลเมืองน้อย
ประธานคณะกรรมการจัดการแข่งขัน

ระเบียบการแข่งขันกีฬาโอลิมปิกชาย เมืองน้อยเกมส์

๑. ใช้อีกติกาของสมาคมวอลเลย์บอลแห่งประเทศไทยในพระบรมราชูปถัมภ์ที่ประกาศใช้แล้ว และระเบียบการ แข่งขันกีฬา เมืองน้อยเกมส์ ประจำปี ๒๕๖๙

๒. ความสูงของตาข่าย ชาย ๒ เมตร ๔๓ เซนติเมตร

๓. การแต่งกาย

๓.๑ ใส่เสื้อแต่ละทีมสีเดียวกัน (ทั้ง ๒ ทีม)

๓.๒ สวมใส่รองเท้า รองเท้าผ้าใบ รองเท้ากีฬา (ไม่อนุญาตให้ผู้เล่นที่ไม่ใส่รองเท้า)

๔. ผลการแข่งขัน ให้ถือเกณฑ์ ชนะ ๒ ใน ๓ เซต

๕. การแข่งขัน จัดการแข่งขันแบบแพ้คัดออก

๖. ทีมที่ไม่ลงแข่งขันตามเวลาที่กำหนด หรือไม่พร้อม ,มาช้าเกิน ๑๕ นาที ให้ปรับเป็นแพ้

๗. ถ้ากองเชียร์ ทีมใดก่อเหตุวุ่นวาย ลงไปในสนามแข่งขัน มีเรื่องทะเลาะวิวาท ทีมนั้นจะถูกปรับเป็นแพ้ทันที

๘. การตัดสินของคณะกรรมการถือว่าสิ้นสุด

โปรแกรมการแข่งขันกีฬาเมืองน้อยเกมส์ ๒๕๖๙

กีฬาโอลิมปิกชาย

คู่ที่	รายการ	ผลการแข่งขัน	หมายเหตุ
๑	หมู่ที่ ๗ vs หมู่ที่ ๘		เวลา เริ่มแข่งขันเวลา ๐๙.๐๐ น. เป็น ต้นไป คู่ต่อไป แล้วแต่ความ เหมาะสมของ กรรมการ
๒	หมู่ที่ ๑๓ vs หมู่ที่ ๑๐		
๓	หมู่ที่ ๒ vs หมู่ที่ ๔		
๔	หมู่ที่ ๑๒ vs หมู่ที่ ๖		
๕	หมู่ที่ ๑ vs หมู่ที่ ๑๑		
๖	หมู่ที่ ๓ vs ผู้ชนะเลิศที่ ๑ หมู่ที่.....		
๗	หมู่ที่ ๕ vs ผู้ชนะเลิศที่ ๒ หมู่ที่.....		
๘	หมู่ที่ ๙ vs ผู้ชนะเลิศที่ ๓หมู่ที่.....		
๙	ผู้ชนะเลิศที่ ๔ หมู่ที่..... vs ผู้ชนะเลิศที่ ๕ หมู่ที่.....		
๑๐	ผู้ชนะเลิศที่ ๖ หมู่ที่..... vs ผู้ชนะเลิศที่ ๗ หมู่ที่.....		
๑๑	ผู้ชนะเลิศที่ ๘ หมู่ที่..... vs ผู้ชนะเลิศที่ ๙ หมู่ที่.....		
๑๒	(ชิงที่ ๓) ผู้แพ้คู่ที่ ๑๐หมู่ที่..... vs ผู้แพ้คู่ที่ ๑๑ หมู่ที่.....		
๑๓	คู่ชิงชนะเลิศผู้ชนะเลิศที่ ๑๐ หมู่ที่..... vs ผู้ชนะเลิศที่ ๑๑ หมู่ที่.....		

หมายเหตุ

- เมื่อถึงเวลาแข่งขันทีมใดมาช้าเกิน ๑๕ นาที และไม่ลงทำการแข่งขัน จะถูกปรับเป็นแพ้
- ถ้ามีการเปลี่ยนแปลงคู่แข่งขัน จะต้องแจ้งให้ทั้งสองทีมรับทราบก่อนการแข่งขันอย่างน้อย ๒๐ นาที
- คู่แข่งขันอาจมีการปรับเปลี่ยนเพื่อความเหมาะสม และอยู่ในการพิจารณาของคณะกรรมการจัดการแข่งขัน โดยมีผู้ฝึกสอนทีมมารับทราบร่วมกัน

ระเบียบการแข่งขันกีฬาโอลิมปิกบอลหญิง เมืองน้อยเกมส์

๑. ใช้อกติกาของสมาคมวอลเลย์บอลแห่งประเทศไทยในพระบรมราชูปถัมภ์ที่ประกาศใช้แล้ว และระเบียบการแข่งขันกีฬาเมืองน้อยเกมส์ ประจำปี ๒๕๖๙
๒. ความสูงของตาข่าย หญิง ๒ เมตร ๒๔ เซนติเมตร
๓. การแต่งกาย
 - ๓.๑ ใส่เสื้อแต่ละทีมสีเดียวกัน (ทั้ง ๒ ทีม)
 - ๓.๒ สวมใส่รองเท้า รองเท้าผ้าใบ รองเท้ากีฬา (ไม่อนุญาตให้ผู้เล่นที่ไม่ใส่รองเท้า)
๔. ผลการแข่งขัน ให้ถือเกณฑ์ ชนะ ๒ ใน ๓ เซต
๕. การแข่งขัน จัดการแข่งขันแบบแพ้คัดออก
๖. ทีมที่ไม่ลงแข่งขันตามเวลาที่กำหนด หรือไม่พร้อม ,มาช้าเกิน ๑๕ นาที ให้ปรับเป็นแพ้
๗. ถ้ากองเชียร์ ทีมใดก่อเหตุวุ่นวาย ลงไปในสนามแข่งขัน มีเรื่องทะเลาะวิวาท ทีมนั้นจะถูกปรับเป็นแพ้ทันที
๗. การตัดสินของคณะกรรมการถือว่าสิ้นสุด

โปรแกรมการแข่งขันกีฬาเมืองน้อยเกมส์ ๒๕๖๙

กีฬาโอลิมปิกบอลหญิง

คู่มือ	รายการ	ผลการแข่งขัน	หมายเหตุ
๑	หมู่ที่ ๕ vs หมู่ที่ ๖		เวลา เริ่มแข่งขันเวลา ๐๙.๐๐ น. เป็น ต้นไป คู่ต่อไป แล้วแต่ความ เหมาะสมของ กรรมการ
๒	หมู่ที่ ๒ vs หมู่ที่ ๔		
๓	หมู่ที่ ๘ vs หมู่ที่ ๑		
๔	หมู่ที่ ๓ vs หมู่ที่ ๙		
๕	หมู่ที่ ๑๑ vs หมู่ที่ ๗		
๖	หมู่ที่ ๑๓ vs ผู้ชนะเลิศที่ ๑ หมู่ที่.....		
๗	หมู่ที่ ๑๒ vs ผู้ชนะเลิศที่ ๒ หมู่ที่.....		
๘	หมู่ที่ ๑๐ vs ผู้ชนะเลิศที่ ๓ หมู่ที่.....		
๙	ผู้ชนะเลิศที่ ๔ หมู่ที่..... vs ผู้ชนะเลิศที่ ๕ หมู่ที่.....		
๑๐	ผู้ชนะเลิศที่ ๖ หมู่ที่..... vs ผู้ชนะเลิศที่ ๗ หมู่ที่.....		
๑๑	ผู้ชนะเลิศที่ ๘ หมู่ที่..... vs ผู้ชนะเลิศที่ ๙ หมู่ที่.....		
๑๒	(ชิงที่ ๓) ผู้แพ้ที่ ๑๐ หมู่ที่..... vs ผู้แพ้ที่ ๑๑ หมู่ที่.....		
๑๓	คู่ชิงชนะเลิศผู้ชนะเลิศที่ ๑๐ หมู่ที่..... vs ผู้ชนะเลิศที่ ๑๑ หมู่ที่.....		

หมายเหตุ

- เมื่อถึงเวลาแข่งขันทีมใดมาช้าเกิน ๑๕ นาที และไม่ลงทำการแข่งขัน จะถูกปรับเป็นแพ้
- ถ้ามีการเปลี่ยนแปลงคู่แข่งขัน จะต้องแจ้งให้ทั้งสองทีมรับทราบก่อนการแข่งขันอย่างน้อย ๒๐ นาที
- คู่แข่งขันอาจมีการปรับเปลี่ยนเพื่อความเหมาะสม และอยู่ในการพิจารณาของคณะกรรมการจัดการแข่งขัน โดยมีผู้ฝึกสอนทีมมารับทราบร่วมกัน

ระเบียบการแข่งขันกีฬาตะกร้อชาย เมืองน้อยเกมส์

๑. วัตถุประสงค์ของสมาคมตะกร้อแห่งประเทศไทยในพระบรมราชูปถัมภ์ที่ประกาศใช้แล้ว และระเบียบการ แข่งขันกีฬา เมืองน้อยเกมส์ ประจำปี ๒๕๖๙

๒. ความสูงตาข่าย

๒.๑ ทีมชาย ความสูงที่หัวเสา ๑๕๕ เซนติเมตร จุดกึ่งกลาง ๑๕๒ เซนติเมตร

๓. การแต่งกาย

๓.๑ ให้เสื้อทีมสีเดียวกัน

๓.๒ ใส่กางเกงขาสั้น ใส่รองเท้าผ้าใบ ใส่ถุงเท้า

๔. การเปลี่ยนตัวผู้เล่น เปลี่ยนตัวผู้เล่นได้ ๓ คน จากผู้เล่นที่มีชื่อในใบสมัคร โดยผู้จัดการทีม หรือผู้ฝึกสอนส่งใบเปลี่ยนตัวที่ผู้ตัดสินก่อน

๕. ผลการแข่งขัน ให้ถือเกณฑ์ ชนะ ๒ ใน ๓ เซต

๖. การแข่งขัน จัดการแข่งขันแบบแพ้คัดออก

๗. ทีมที่ไม่ลงแข่งขันตามเวลาที่กำหนด หรือไม่พร้อม ,มาช้าเกิน ๑๕ นาที ให้ปรับเป็นแพ้

๘. ถ้ากองเชียร์ ทีมใดก่อเหตุวุ่นวาย ลงไปในสนามแข่งขัน มีเรื่องทะเลาะวิวาท ทีมนั้นจะถูกปรับเป็นแพ้ทันที

๙. การตัดสินของคณะกรรมการถือว่าสิ้นสุด

โปรแกรมการแข่งขันกีฬาเมืองน้อยเกมส์ ๒๕๖๙

กีฬาตะกร้อชาย

คู่ที่	รายการ	ผลการแข่งขัน	หมายเหตุ
๑	หมู่ที่ ๕ vs หมู่ที่ ๑๑		เวลา เริ่มแข่งขันเวลา ๐๙.๐๐ น. เป็น ต้นไป คู่ต่อไป แล้วแต่ความ เหมาะสมของ กรรมการ
๒	หมู่ที่ ๔ vs หมู่ที่ ๒		
๓	หมู่ที่ ๑๒ vs หมู่ที่ ๘		
๔	หมู่ที่ ๓ vs หมู่ที่ ๖		
๕	หมู่ที่ ๑ vs หมู่ที่ ๙		
๖	หมู่ที่ ๗ vs ผู้ชนะเลิศที่ ๑ หมู่ที่.....		
๗	หมู่ที่ ๑๓ vs ผู้ชนะเลิศที่ ๒ หมู่ที่.....		
๘	หมู่ที่ ๑๐ vs ผู้ชนะเลิศที่ ๓ หมู่ที่.....		
๙	ผู้ชนะเลิศที่ ๔ หมู่ที่..... vs ผู้ชนะเลิศที่ ๕ หมู่ที่.....		
๑๐	ผู้ชนะเลิศที่ ๖ หมู่ที่..... vs ผู้ชนะเลิศที่ ๗ หมู่ที่.....		
๑๑	ผู้ชนะเลิศที่ ๘ หมู่ที่..... vs ผู้ชนะเลิศที่ ๙ หมู่ที่.....		
๑๒	(ชิงที่ ๓) ผู้แพ้คู่ที่ ๑๐ หมู่ที่..... vs ผู้แพ้คู่ที่ ๑๑ หมู่ที่.....		
๑๓	คู่ชิงชนะเลิศผู้ชนะเลิศที่ ๑๐ หมู่ที่..... vs ผู้ชนะเลิศที่ ๑๑ หมู่ที่.....		

หมายเหตุ

- เมื่อถึงเวลาแข่งขันทีมใดมาช้าเกิน ๑๕ นาที และไม่ลงทำการแข่งขัน จะถูกปรับเป็นแพ้
- ถ้ามีการเปลี่ยนแปลงคู่แข่ง จะต้องแจ้งให้ทั้งสองทีมรับทราบก่อนการแข่งขันอย่างน้อย ๒๐ นาที
- คู่แข่งขันอาจมีการปรับเปลี่ยนเพื่อความเหมาะสม และอยู่ในการพิจารณาของคณะกรรมการจัดการแข่งขัน โดยมีผู้ฝึกสอนทีมมารับทราบร่วมกัน

ระเบียบการแข่งขันกีฬาเปตองทีมผสม เมืองน้อยเกมส์

๑. ใช้อีกติกาของสมาคมเปตองแห่งประเทศไทยในพระบรมราชูปถัมภ์ที่ประกาศใช้แล้ว และระเบียบการ แข่งขันกีฬาเมืองน้อยเกมส์ ประจำปี ๒๕๖๙

๒. การแต่งกาย

- ๒.๑ ให้เสื้อแต่ละทีมสีเดียวกัน
- ๒.๒ ใส่กางเกงขาสั้น หรือขายาว ใส่รองเท้าผ้าใบ ใส่ถุงเท้า

๓. การนับคะแนนของแต่ละเกมส์

- ๓.๑ รอบแรก/รอบรองชนะเลิศ (คัดเลือก) เกม ๑๑ คะแนน
- ๓.๒ รอบชิงชนะเลิศ เกม ๑๓ คะแนน

๔. การแข่งขัน จัดการแข่งขันแบบแพ้คัดออก

- ๕. ทีมที่ไม่ลงแข่งขันตามเวลาที่กำหนด หรือไม่พร้อม ,มาช้าเกิน ๑๕ นาที ให้ปรับเป็นแพ้
- ๖. ถ้ากองเชียร์ ทีมใดก่อเหตุวุ่นวาย ลงไปในสนามแข่งขัน มีเรื่องทะเลาะวิวาท ทีมนั้นจะถูกปรับเป็นแพ้ทันที
- ๗. การตัดสินของคณะกรรมการถือว่าสิ้นสุด

กีฬาเปตองทีมผสม (ชาย ๒ หญิง ๑)

คู่ที่	รายการ	ผลการแข่งขัน	หมายเหตุ
๑	หมู่ที่ ๑๓ vs หมู่ที่ ๓		เวลา เริ่มแข่งขันเวลา ๐๙.๐๐ น. เป็น ต้นไป คู่ต่อไป แล้วแต่ความ เหมาะสมของ กรรมการ
๒	หมู่ที่ ๑๒ vs หมู่ที่ ๑๑		
๓	หมู่ที่ ๑๐ vs หมู่ที่ ๑		
๔	หมู่ที่ ๖ vs หมู่ที่ ๙		
๕	หมู่ที่ ๔ vs หมู่ที่ ๒		
๖	หมู่ที่ ๗ vs ผู้ชนะเลิศที่ ๑ หมู่ที่.....		
๗	หมู่ที่ ๕ vs ผู้ชนะเลิศที่ ๒ หมู่ที่.....		
๘	หมู่ที่ ๘ vs ผู้ชนะเลิศที่ ๓ หมู่ที่.....		
๙	ผู้ชนะเลิศที่ ๔ หมู่ที่..... vs ผู้ชนะเลิศที่ ๕ หมู่ที่.....		
๑๐	ผู้ชนะเลิศที่ ๖ หมู่ที่..... vs ผู้ชนะเลิศที่ ๗ หมู่ที่.....		
๑๑	ผู้ชนะเลิศที่ ๘ หมู่ที่..... vs ผู้ชนะเลิศที่ ๙ หมู่ที่.....		
๑๒	(ชิงที่ ๓) ผู้แพ้คู่ที่ ๑๐ หมู่ที่..... vs ผู้แพ้คู่ที่ ๑๑ หมู่ที่.....		
๑๓	คู่ชิงชนะเลิศผู้ชนะเลิศที่ ๑๐ หมู่ที่..... vs ผู้ชนะเลิศที่ ๑๑ หมู่ที่.....		

หมายเหตุ

- เมื่อถึงเวลาแข่งขันทีมใดมาช้าเกิน ๑๕ นาที และไม่ลงทำการแข่งขัน จะถูกปรับเป็นแพ้
- ถ้ามีการเปลี่ยนแปลงคู่แข่งขัน จะต้องแจ้งให้ทั้งสองทีมรับทราบก่อนการแข่งขันอย่างน้อย ๒๐ นาที
- คู่แข่งขันอาจมีการปรับเปลี่ยนเพื่อความเหมาะสม และอยู่ในการพิจารณาของคณะกรรมการจัดการแข่งขัน โดยมีผู้ฝึกสอนทีมมารับทราบร่วมกัน

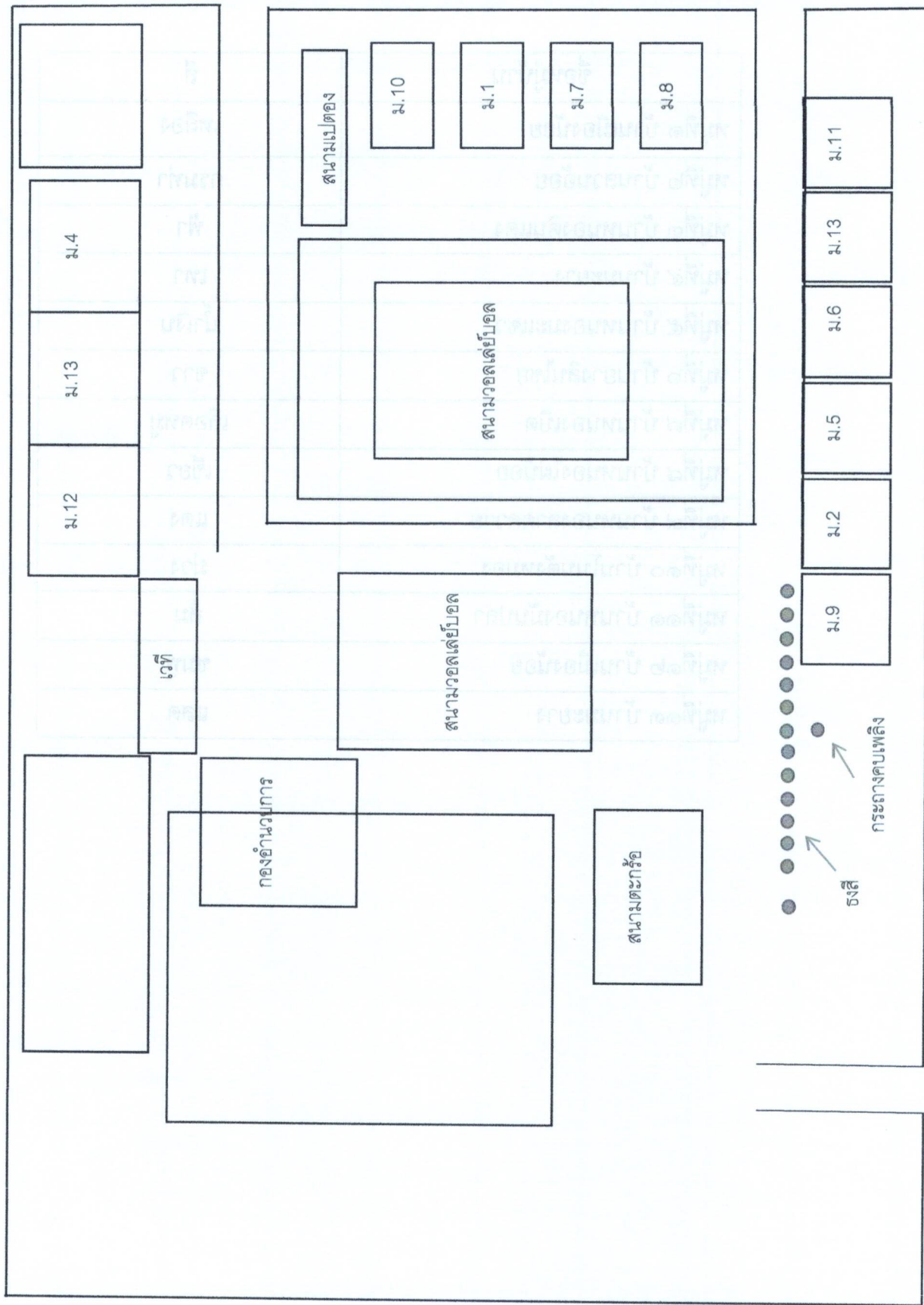
เกณฑ์การให้คะแนน/ตัวชี้วัด การประกวดขบวนพาเหรด

ลำดับ	รายการ	ตัวชี้วัด	คะแนนเต็ม	หมายเหตุ
๑.	ความพร้อมเพรียง ตรงต่อเวลา	ตรงต่อเวลา เคารพกฎระเบียบ กติกา การให้ความร่วมมือ	๑๐	
๒.	ความสวยงาม	ดูจาก การแต่งกาย การจัดแถว ภาพรวมของขบวน	๒๕	
๓.	องค์ประกอบของริ้วขบวน	ดูจากการจัดอันดับความสำคัญของริ้วขบวนได้เหมาะสม สอดคล้อง ต่อเนื่อง และต้องมีทัพนักกีฬา ใส่เสื้อสีประจำหมู่บ้าน อย่างน้อย ๒๐ คน และมีขบวนแฟนซีธรมรงค์ด้านยาเสพติด	๒๐	
๔.	มีความคิดริเริ่มสร้างสรรค์	ดูจากแนวคิดและอุปกรณ์ที่ใช้ สอดแทรกความคิด คติสอนใจ ขบวนแฟนซีธรมรงค์ด้านยาเสพติด	๒๐	
๕.	การสื่อความหมาย	สื่อความหมายให้ผู้ชมเกิดแนวคิดในการนำไปประยุกต์ใช้ เกี่ยวกับการด้านยาเสพติด	๒๕	
รวม			๑๐๐	

สัรงประจําหมู่บ้าน
เมืองน้อยเกมส์ประจําปี ๒๕๖๙

ชื่อหมู่บ้าน	สี
หมู่ที่๑ บ้านเมืองน้อย	เหลือง
หมู่ที่๒ บ้านสวนอ้อย	กรมท่า
หมู่ที่๓ บ้านหนองดินแดง	ฟ้า
หมู่ที่๔ บ้านมะยาง	เทา
หมู่ที่๕ บ้านหนองมะแซว	น้ำเงิน
หมู่ที่๖ บ้านยางสินไชย	ขาว
หมู่ที่๗ บ้านหนองเบ็ด	เลือดหมู
หมู่ที่๘ บ้านหนองไผ่น้อย	เขียว
หมู่ที่๙ บ้านหนองลาดควาย	แดง
หมู่ที่๑๐ บ้านโนนตั้งหมอง	ม่วง
หมู่ที่๑๑ บ้านหนองมันปลา	ส้ม
หมู่ที่๑๒ บ้านเมืองน้อย	ชมพู
หมู่ที่๑๓ บ้านมะยาง	แสด

แผนผังเต็นท์ที่พนักงานกีฬา



เงินรางวัลการแข่งขันทุกประเภท

รางวัลแข่งขันขบวนพาเหรด

ขบวนพาเหรด

อันดับที่ ๑	รางวัลเงินสด	๒,๕๐๐ บาท
อันดับที่ ๒	รางวัลเงินสด	๒,๐๐๐ บาท
อันดับที่ ๓	รางวัลเงินสด	๑,๕๐๐ บาท

รางวัลกีฬาประเภทต่างๆ

วอลเลย์บอลชาย

อันดับที่ ๑	รางวัลเงินสดพร้อมถ้วยรางวัล	๒,๐๐๐ บาท
อันดับที่ ๒	รางวัลเงินสดพร้อมถ้วยรางวัล	๑,๕๐๐ บาท
อันดับที่ ๓	รางวัลเงินสดพร้อมถ้วยรางวัล	๑,๐๐๐ บาท

วอลเลย์บอลหญิง

อันดับที่ ๑	รางวัลเงินสดพร้อมถ้วยรางวัล	๒,๐๐๐ บาท
อันดับที่ ๒	รางวัลเงินสดพร้อมถ้วยรางวัล	๑,๕๐๐ บาท
อันดับที่ ๓	รางวัลเงินสดพร้อมถ้วยรางวัล	๑,๐๐๐ บาท

ตะกร้อชาย

อันดับที่ ๑	รางวัลเงินสดพร้อมถ้วยรางวัล	๒,๐๐๐ บาท
อันดับที่ ๒	รางวัลเงินสดพร้อมถ้วยรางวัล	๑,๕๐๐ บาท
อันดับที่ ๓	รางวัลเงินสดพร้อมถ้วยรางวัล	๑,๐๐๐ บาท

เปตองทีมผสม

อันดับที่ ๑	รางวัลเงินสดพร้อมถ้วยรางวัล	๒,๐๐๐ บาท
อันดับที่ ๒	รางวัลเงินสดพร้อมถ้วยรางวัล	๑,๕๐๐ บาท
อันดับที่ ๓	รางวัลเงินสดพร้อมถ้วยรางวัล	๑,๐๐๐ บาท

ประเภทกีฬาพื้นบ้าน

ตีก๊อบ

อันดับที่ ๑	รางวัลเงินสด	๔๐๐ บาท
อันดับที่ ๒	รางวัลเงินสด	๓๐๐ บาท
อันดับที่ ๓	รางวัลเงินสด	๒๐๐ บาท

สงรัก

อันดับที่ ๑	รางวัลเงินสด	๕๐๐ บาท
อันดับที่ ๒	รางวัลเงินสด	๔๐๐ บาท
อันดับที่ ๓	รางวัลเงินสด	๓๐๐ บาท

ปิดตาหาไข่

อันดับที่ ๑	รางวัลเงินสด	๔๐๐ บาท
อันดับที่ ๒	รางวัลเงินสด	๓๐๐ บาท
อันดับที่ ๓	รางวัลเงินสด	๒๐๐ บาท

ยกมือไหว

อันดับที่ ๑	รางวัลเงินสด	๔๐๐ บาท
อันดับที่ ๒	รางวัลเงินสด	๓๐๐ บาท
อันดับที่ ๓	รางวัลเงินสด	๒๐๐ บาท

หวานแหบก

อันดับที่ ๑	รางวัลเงินสด	๔๐๐ บาท
อันดับที่ ๒	รางวัลเงินสด	๓๐๐ บาท
อันดับที่ ๓	รางวัลเงินสด	๒๐๐ บาท

วังผลัดซูเปอร์แมน

อันดับที่ ๑	รางวัลเงินสด	๔๐๐ บาท
อันดับที่ ๒	รางวัลเงินสด	๓๐๐ บาท
อันดับที่ ๓	รางวัลเงินสด	๒๐๐ บาท